

ohé

DURANDY

NOUVEAU TRAM OUEST EST

Pour vous informer régulièrement de l'avancée des travaux de la future ligne 2 dans votre quartier, la Métropole Nice Côte d'Azur vous propose Ohé, édition Durandy. Cette lettre dédiée à votre quartier vous permettra de tout savoir sur les étapes passées, en cours et à venir.

LE POINT SUR LES TRAVAUX EN COURS

## EN ROUTE POUR LA DEUXIÈME ÉTAPE!

**D**epuis fin juin 2015, la deuxième étape des travaux a démarré. Il s'agit de la réalisation des parois moulées qui s'étendra sur une durée de 7 mois. La technique des parois moulées consiste à construire, depuis la surface, (sans aucun terrassement) les parois périphériques de la « boîte » de la station. Les parois moulées sont réalisées par panneaux successifs.

La haveuse, ou benne à câble, creuse à l'intérieur d'un bain de boue spéciale (boue bentonitique\*) sur une largeur d'environ 1,20 m jusqu'à une quarantaine de mètres de profondeur.

Tout comme pour le creusement du tunnel, la boue bentonitique retient les parois du terrain en attendant l'insertion des cages d'armatures puis le coulage du béton.

### DES TRAVAUX EN CONTINU

Le béton étant plus dense que la boue, il la refoule vers le haut où elle est progressivement pompée vers une centrale de traitement afin d'être recyclée. **Ces travaux sont effectués en continu, entre 7h30 et 20h30, aucun arrêt ne peut être supporté au risque de détériorer le panneau en béton, fraîchement réalisé.**

?

### \* Vous avez dit boue bentonitique ?

Cette boue faite d'argile naturelle est utilisée dans la construction des parois périphériques. Elle a la propriété d'être à la fois liquide et suffisamment dense pour tenir les terrains au moment du creusement.

 **7 mois**  
C'est la durée des travaux pour la réalisation des parois moulées.



# RETOUR SUR LES PRÉCÉDENTES ÉTAPES



LES TRAVAUX DE GÉNIE CIVIL D'UNE STATION DEMANDENT UN ENCHAÎNEMENT DE TÂCHES COMPLEXES MAIS PARFAITEMENT MAÎTRISÉES.

AVRIL 2014 - JANVIER 2015

## PRÉPARER LE TERRAIN

Les travaux pendant cette période ont regroupé :

- ▶ les diagnostics archéologiques,
- ▶ les reconnaissances réseaux,
- ▶ l'enlèvement du mobilier urbain et des arbres situés dans la zone de travaux,
- ▶ les déviations des réseaux d'électricité, de gaz, de téléphone, de fibre optique, d'eau potable et d'eaux usées.



DANS VOTRE QUARTIER

**SQUARE DURANDY** : tout le mobilier a été récupéré et sera à terme réutilisé. Les clôtures, les dalles, les marches, les colonnes, les bancs et les corbeilles sont actuellement stockés à la pépinière de la Ville de Nice. Dans le même temps, le Square Mozart a accueilli les pergolas et les rosiers du square Durandy. À l'issue des travaux, le square Durandy sera entièrement réaménagé avec des bancs supplémentaires et des espaces ombragés pour un meilleur confort des usagers.



FÉVRIER - JUIN 2015

## LES TRAVAUX DE LA STATION SOUTERRAINE

Après les installations de chantier (mise en place des clôtures et de la base de vie), les travaux de génie civil de la station Durandy ont pu démarrer.

La première étape du chantier a consisté à injecter du béton depuis la surface jusqu'à 30 mètres de profondeur. Cette pratique est utile au traitement du sol qui supportera le radier (plancher bas) de la station.

VOTRE FUTURE  
STATION DURANDY



UNE STATION  
FACILE D'ACCÈS  
POUR TOUS



UNE IDENTITÉ  
DE QUARTIER  
PRÉSERVÉE



UNE STATION  
INTÉGRÉE  
AU PAYSAGE  
URBAIN

## LES PROCHAINES ÉTAPES DU CHANTIER

FÉVRIER 2016



Réalisation de la 2<sup>e</sup> phase d'injection de béton pour le traitement du sol qui supportera le radier de la station. **Durée : 2 mois.**

AVRIL 2016



Début des terrassements et réalisation de la dalle de couverture.

FIN JUILLET 2016

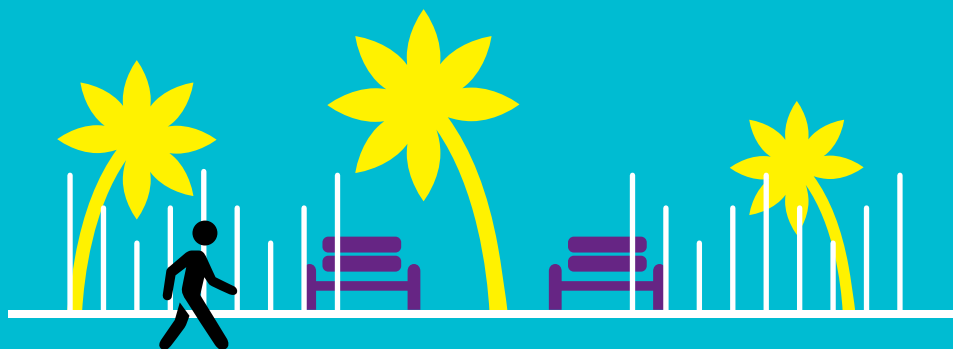


Début du terrassement en taupé.



UNE STATION  
SOUTERRAINE  
CONFORTABLE,  
SPACIEUSE ET  
SÉCURISÉE

# VOS DÉPLACEMENTS FACILITÉS



## SQUARE DURANDY

22 minutes

> Nikaia

21 minutes

> Aéroport

6 minutes

> Magnan

5 minutes

> Port



## L'ÉQUIPE INFOTRAM

Une équipe dédiée, au contact permanent des riverains et des commerçants, est chargée au quotidien de votre information et des relations avec les entreprises qui réalisent les travaux.

### TOUTES LES INFORMATIONS SUR LE PROJET

• Au POINT INFOTRAM GARIBALDI situé sur la place Garibaldi

- Mercredi et jeudi de 9h à 12h30 et de 13h30 à 17h
- Vendredi de 9h à 12h30 et de 13h30 à 15h45

### POSEZ VOS QUESTIONS



Par mail : [tramway.contact@nicedazedur.org](mailto:tramway.contact@nicedazedur.org)



Par téléphone : 0800 0800 06

Tout savoir sur [tramway.nice.fr](http://tramway.nice.fr)

Conception : ops2.com - Crédits photos : © Métropole NCA - © Enodo - © STOA Architecture - © Groupement ESSIA - Photos non contractuelles, sous réserve de modifications par la Métropole NCA.  
Ne pas jeter sur la voie publique.

