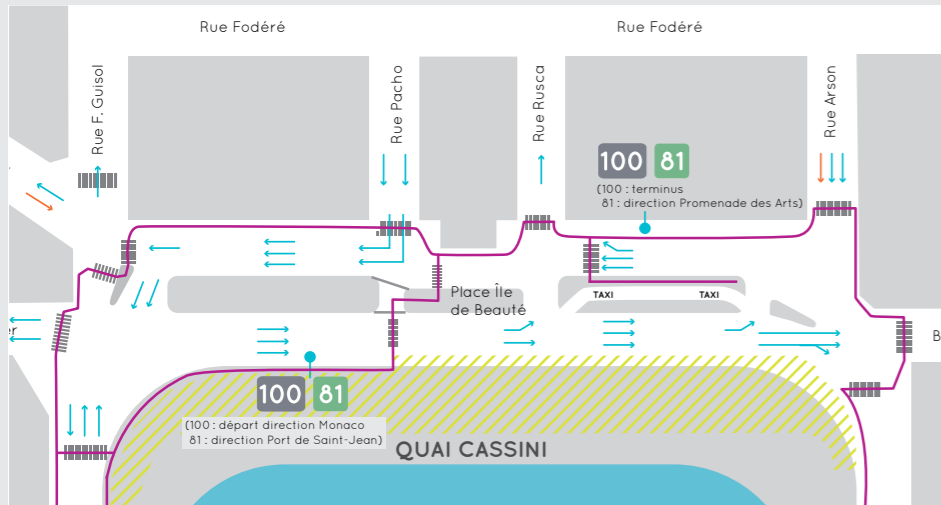


# CIRCULATION PLACE ÎLE-DE-BEAUTÉ

Les installations de chantier sur le quai Cassini sont désormais opérationnelles. Avec leur mise en service, la circulation sera stabilisée à partir de la fin du mois d'avril 2016 dans une configuration qui sera maintenue jusqu'à la fin du creusement du tunnel. Deux voies de circulation minimum côté sud de la place seront conservées en permanence (voir plan ci-dessous).



## LÉGENDE

- Sens de circulation
- Voie de circulation des bus
- Cheminement piéton
- Zone de travaux
- Arrêts de bus

Les cheminements piétons seront également stabilisés pendant toute la phase de creusement.

À partir de la fin avril, le départ des lignes 81 et 100 sera de nouveau installé côté sud de la place Ile-de-beauté.



Nous vous prions de nous excuser pour la gêne occasionnée par ces interventions et vous remercions de votre compréhension.

## TOUTES LES INFORMATIONS SUR LE PROJET

- En ligne sur [tramway.nice.fr](http://tramway.nice.fr)
- Au POINT INFOTRAM GARIBALDI situé sur la place Garibaldi
- Mercredi et jeudi de 9h à 12h30 et de 13h30 à 17h et vendredi de 9h à 12h30 et de 13h30 à 15h45.

## POSEZ VOS QUESTIONS

- Par mail: [tramway.contact@nicedazur.org](mailto:tramway.contact@nicedazur.org)
- Par téléphone : **0800 0800 06\***

\*Service et appel gratuits

Conception : ops2.com - Ne pas jeter sur la voie publique.



# INFO TRAVAUX

NOUVEAU TRAM  
**COUEST EST**  
GAGNANTS SUR TOUTE LA LIGNE !

## CREUSEMENT DU TUNNEL ET INSTALLATIONS SUR LE PORT

### MODE D'EMPLOI

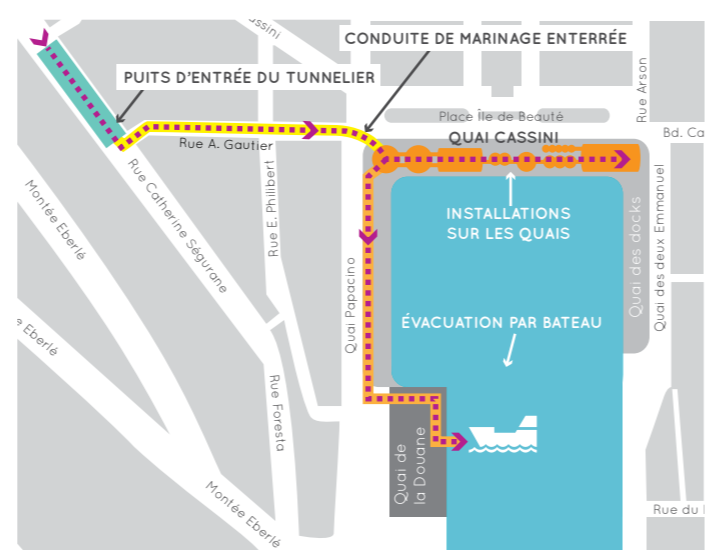


**MÉTROPOLE**  
NICE CÔTE D'AZUR



# TRAITEMENT DES DÉBLAIS, CE QU'IL FAUT RETENIR

## LE CHEMINEMENT DES DÉBLAIS



- Transport des déblais du tunnel vers le port par **des canalisations enterrées sous la rue Gautier.**
- Traitement et stockage des déblais dans les installations sur le port (**séparation de la boue bentonitique et des déblais, assèchement des déblais, stockage temporaire...**).
- Habillage des hangars des installations du port avec des dispositifs anti-bruit pour limiter les nuisances sonores.
- Transport en journée des déblais vers un bateau amarré au quai de la douane par un convoyeur entièrement capoté (**pas d'émission de poussière**).
- Pas de chargement ni de mouvement de bateau la nuit.
- Évacuation des déblais par la mer vers Fos-sur-mer pour y être **déchargés et revalorisés**, permettant ainsi d'éviter la circulation d'environ une centaine de camions par jour dans le secteur du port\*.
- **Démontage des installations** sur le port à la fin du creusement du tunnel, **à partir d'avril 2017.**



➤ **2 À 3 ROTATIONS DE BATEAUX PAR SEMAINE\*\***

LORSQUE LE TUNNELIER AURA ATTEINT SA VITESSE DE CREUSEMENT MOYENNE.

\*Évacuation par camions en cas d'intempéries prolongées  
\*\* Hors aléas de chantier ou intempéries

- ## CREUSEMENT DU TUNNEL, CE QU'IL FAUT RETENIR
- **Sens de creusement** : de la rue Ségurane vers la rue de France.
  - Horaires : **6 jours/7, 24h/24.**
  - Le dimanche est réservé à la maintenance.
  - En même temps qu'il creuse, le tunnelier construit la paroi du tunnel, par la pose de « voussoirs » de 40 cm d'épaisseur.
  - Fermeture du puits d'entrée du tunnel la nuit par une bâche acoustique pour **réduire les nuisances sonores.**
  - Pas d'approvisionnement du tunnelier de nuit.

**9,68 m** de diamètre de creusement

**3,2 km** de tunnel | **25 m** de profondeur en moyenne

Début du creusement **mi-mars 2016**

**11 mois** de creusement | **4 stations souterraines**

**10 m** par jour d'avancement moyen

**200 000 m<sup>3</sup>** environ de déblais évacués par voie maritime